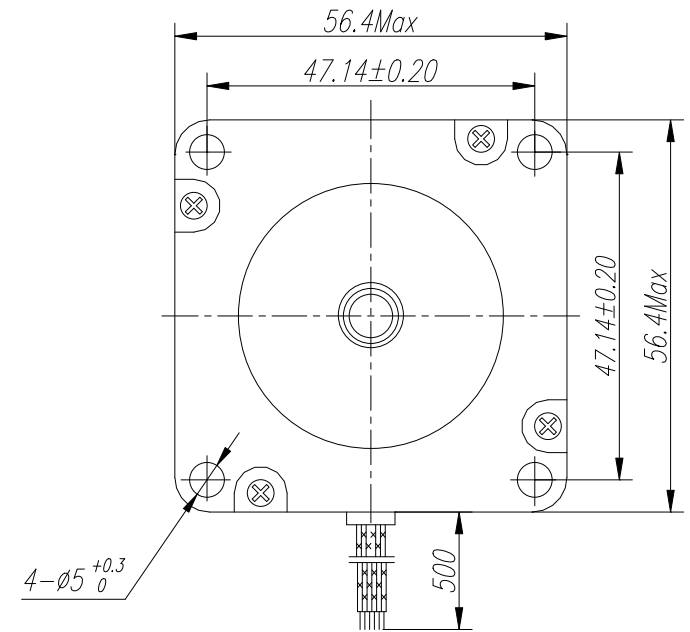
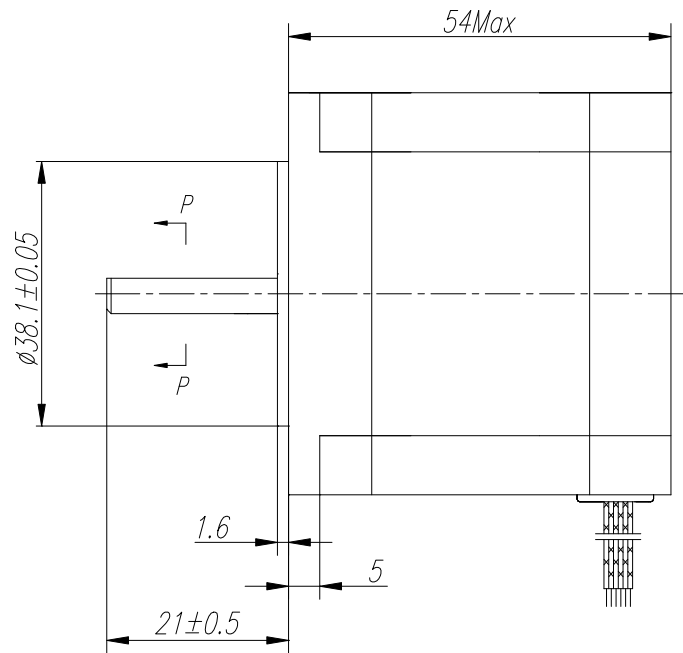
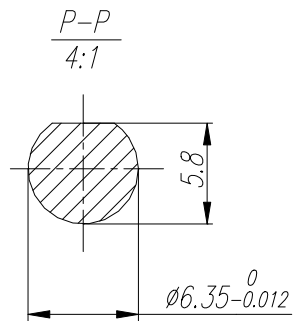


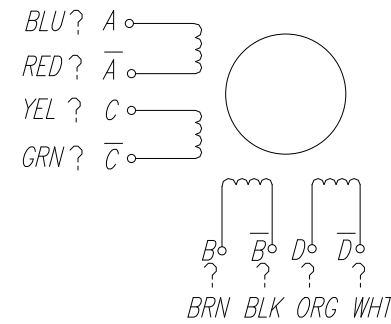
□ DIMENSIONS



□ SPECIFICATIONS unit=mm

□ COLORS OF LEAD WIRES BIPOLAR & UNI-POLAR

PHASE	相数	2	PHASE	COMMENT
STEP ANGLE	步距角	1.8±5%	°/STEP	
VOLTAGE	静电压	1.82	V	
CURRENT	电流	2.8	A/PHASE	
RESISTANCE	电阻	0.65 ±10%	Ω/PHASE	
INDUCTANCE	电感	1.3 ±20%	mH/PHASE	
HOLDING TORQUE	静转矩	90	N.cm	
DETENT TORQUE	定位转矩	3.5	N.cm	
INSULATION CLASS	绝缘等级	B		
LEAD STYLE	引出线规格	AWG22 UL1007		



				57HZ54-09				技术规格书			
标记	位置	更改文件号		签名	日期						
设计			标准化								
校对			审核				图样标记	质量	图幅	比例	
工艺			批准				版本	共	张	第	张

签字

打印日期

